



INTERNET SELAIMEN ASENNUSOHJE

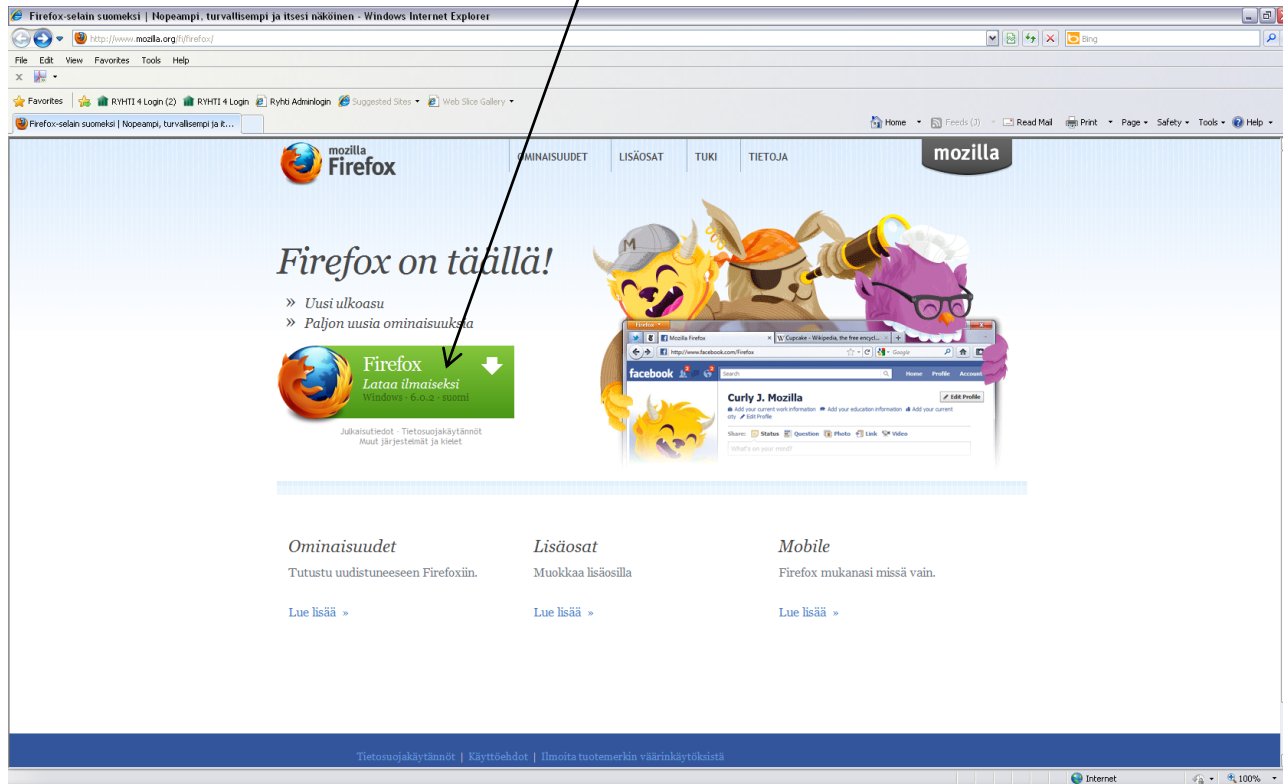
Mozilla Firefox ja Internet Explorer

Olof Granlund Oy

Mozilla Firefox-selain

Avaa nykyinen verkkoselaimesi ja mene osoitteeseen <http://www.mozilla.org/fi/firefox/>

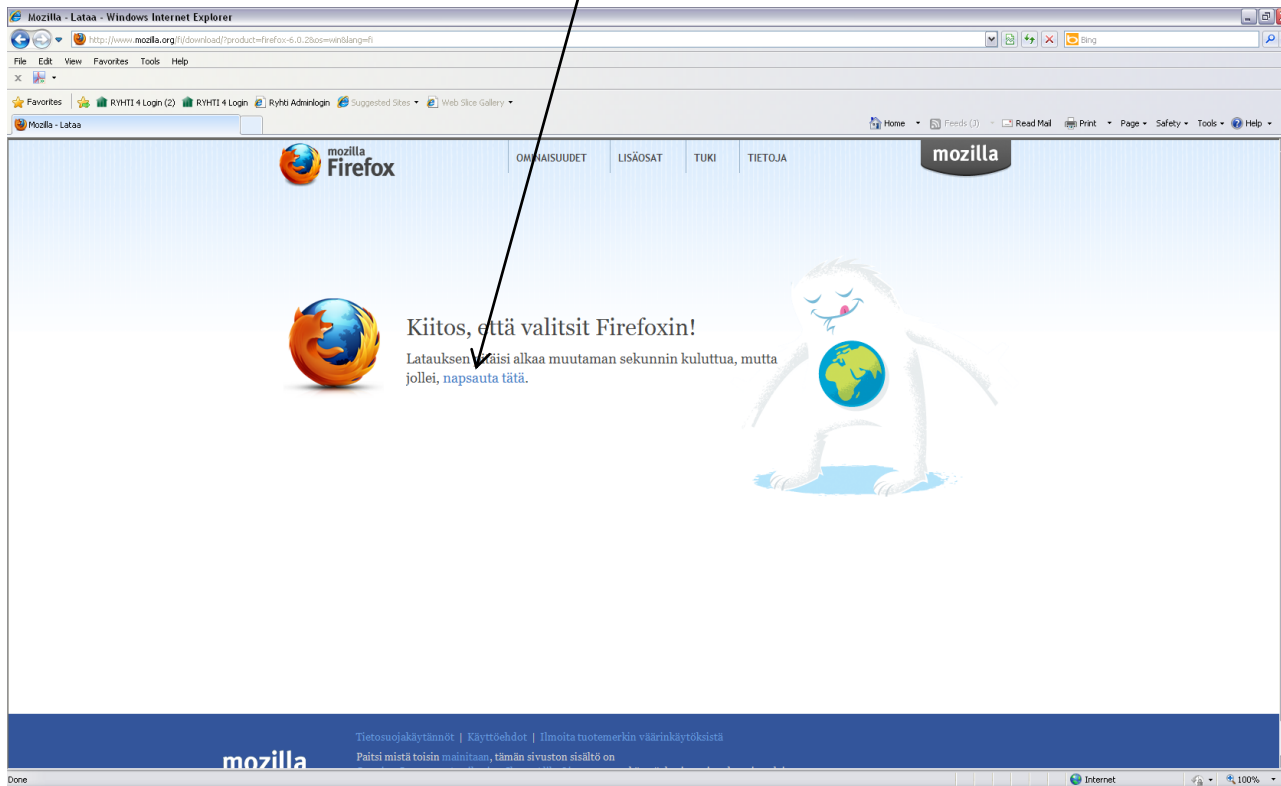
Asenna selain klikkaamalla ”Firefox Lataa ilmaiseksi” -linkkiä



Mozilla Firefox-selain

Avautuu uusi ikkuna ”Kiitos, että valitsit Firefoxin! Latauksen pitäisi alkaa muutaman sekunnin kuluttua, mutta jollei, napsauta tätä.”

Jos lataus ei alkanut automaattisesti napsauta oheista linkkiä



Mozilla Firefox-selain

Valitse "Run / Asenna"

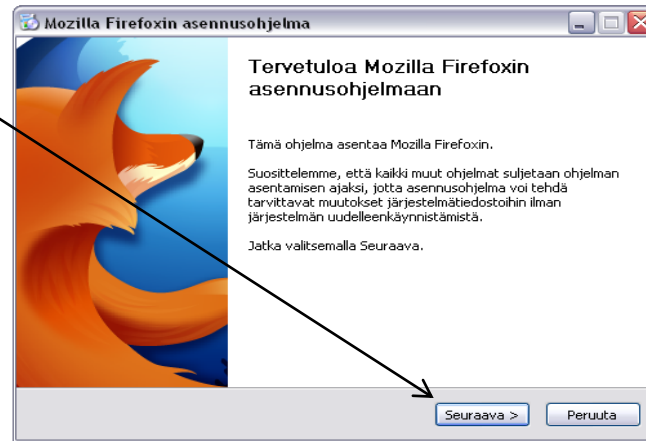


Valitse "Run / Asenna"

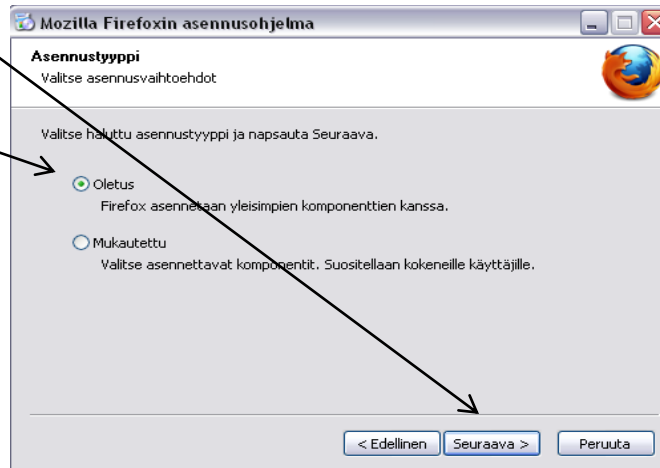


Mozilla Firefox-selain

Valitse "Seuraava"



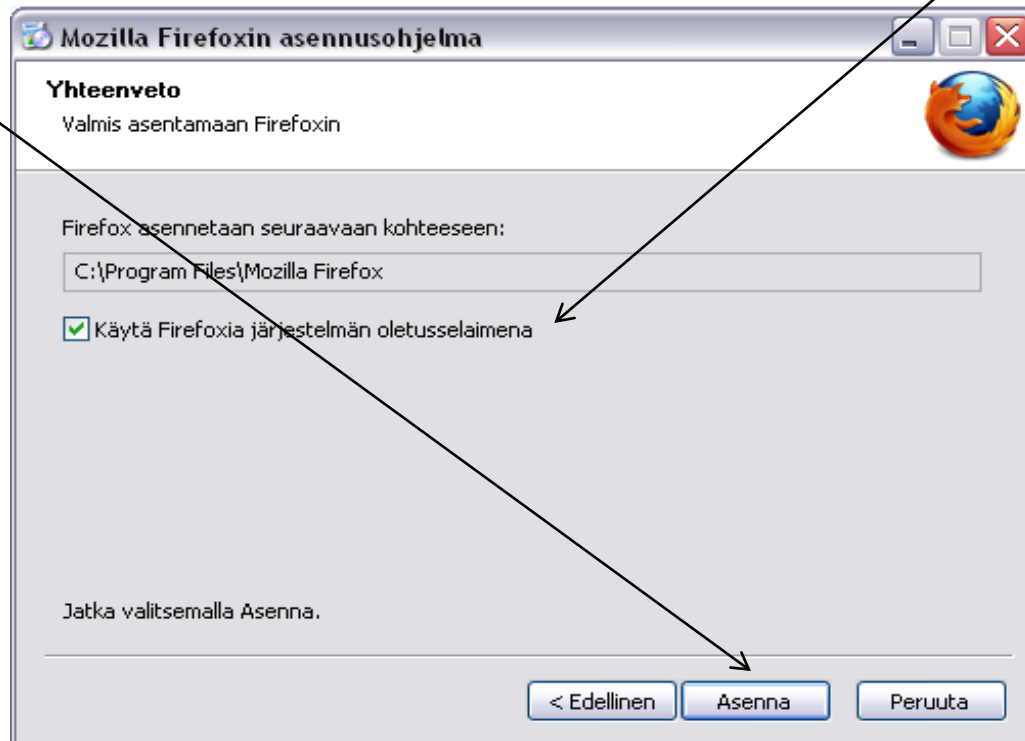
Valitse "Oletus" ja valitse "Seuraava"



Mozilla Firefox-selain

Jos et halua asentaa Firefoxia oletusselaimeksi, poista ruksi kohdasta "Käytä Firefoxia järjestelmän oletusselaimena"

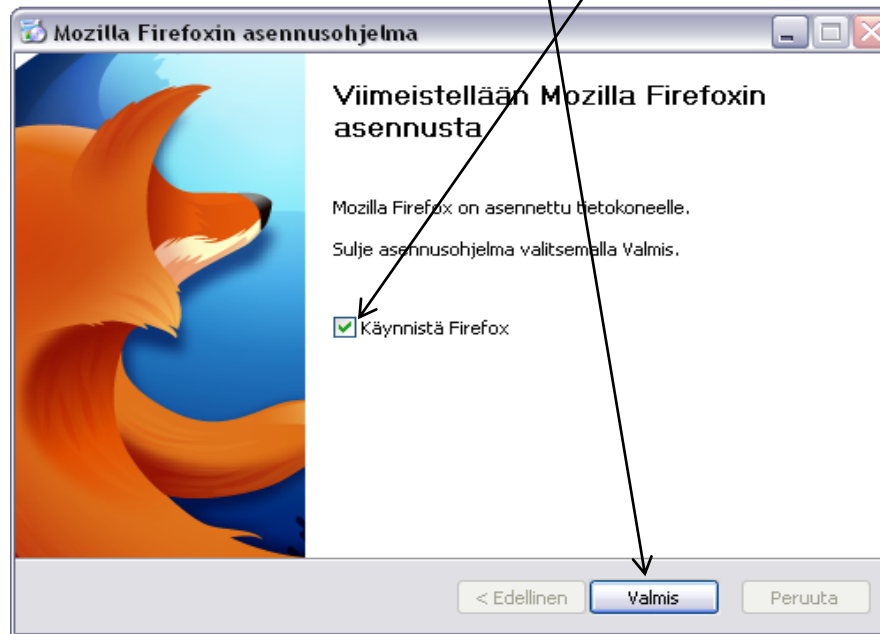
Valitse "Asenna"



Mozilla Firefox-selain

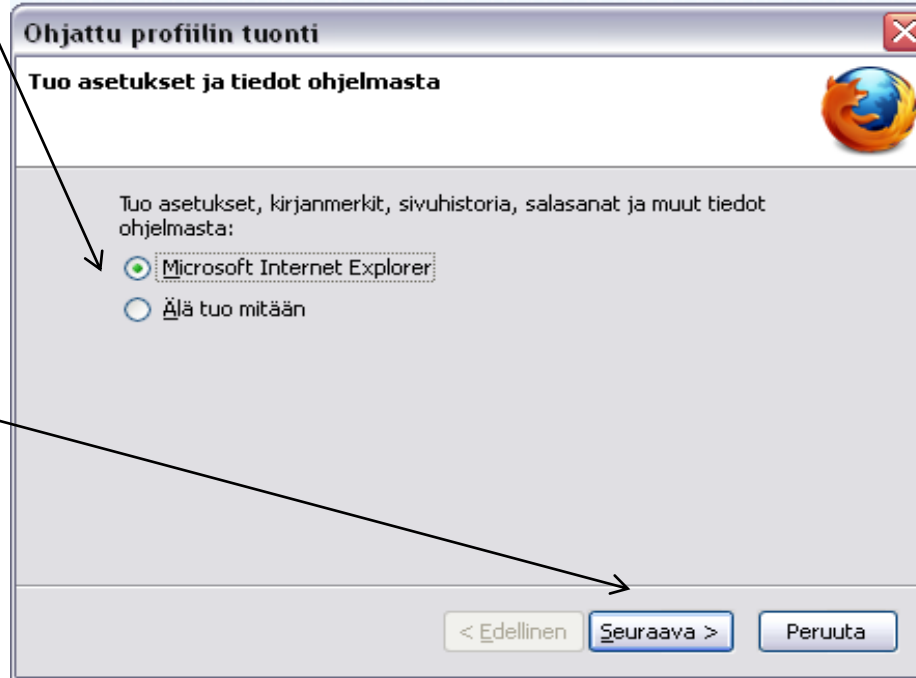
Jos haluat käynnistää selaimen heti asennuksen jälkeen laita ruksi kohtaan "Käynnistä Firefox"

Asennus on nyt valmis ja asennusohjelma sulkeutuu valitsemalla "Valmis"



Mozilla Firefox-selain

Jos haluat tuoda asetukset, kirjanmerkit, sivuhistorian jne. tiedot nykyisestä selaimestasi laita ruksi selaimesi kohdalle, tai jos et halua tuoda tietoja, kohtaan "Älä tuo mitään"



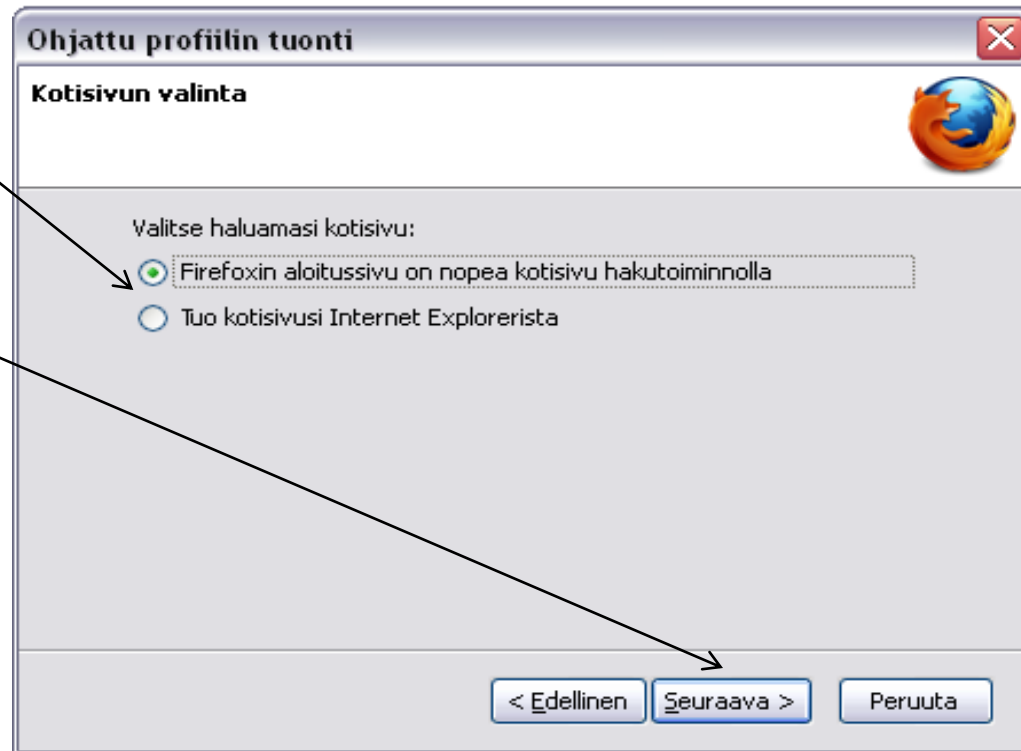
Jatka valitsemalla "Seuraava"

Mozilla Firefox-selain

Jos haluat käyttää Firefox-selaimen kotisivuna Firefoxin omaa aloitussivua laita ruksi ylempään kohtaan.

Jos taas haluat käyttää nykyisen selaimesi kotisivua myös Firefoxin kotisivuna valitse alempi kohta.

Jatka valitsemalla "Seuraava"

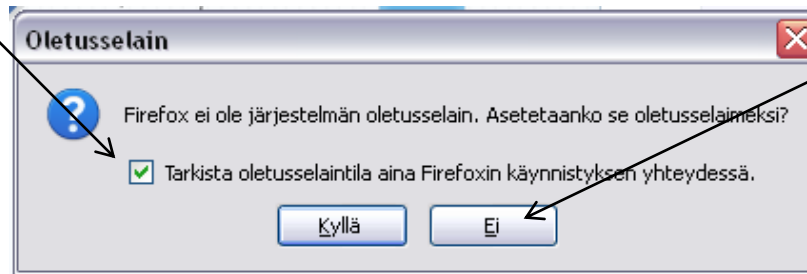


Mozilla Firefox-selain

Jos et asentanut Firefoxia oletusselaimeksi ohjelma kysyy vielä uudestaan ja varmistaa haluatko valita Firefoxin oletusselaimeksi. Jos et, valitse "Ei"

Jos et halua nähdä tätä ilmoitusta aina Firefoxin käynnistyksen yhteydessä poista ruksi kohdasta "Tarkista oletusselaintila aina Firefoxin

Käynnistyksen yhteydessä



Asennus on nyt valmis.

Selain avautuu ensimmäisellä

kerralla kahteen ikkunaan,

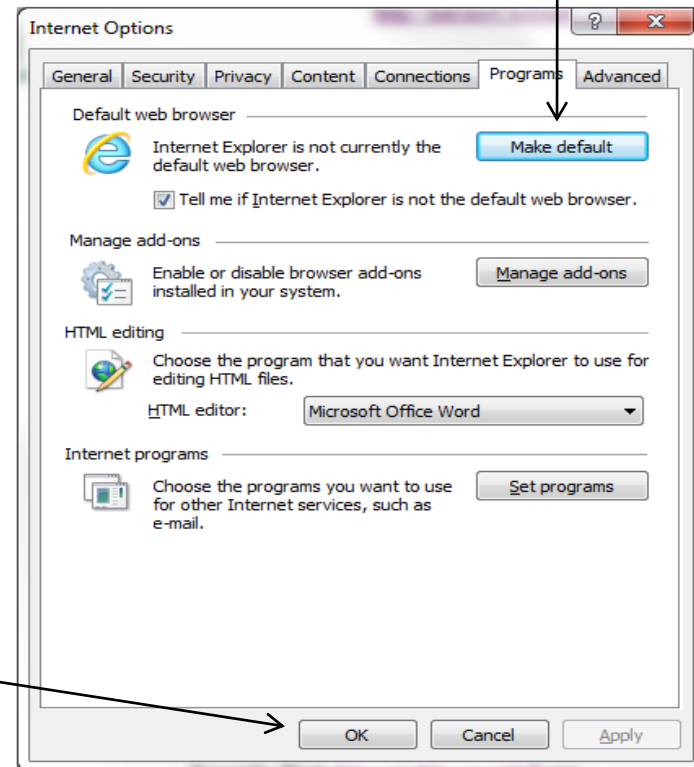
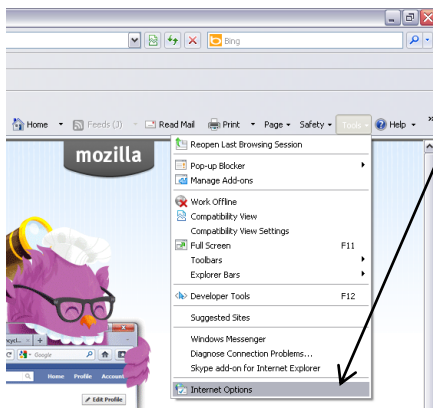
joista toinen on kotisivusi.



Mozilla Firefox-selain

Jos olet vaihtanut Firefoxin oletukseksi ja haluat takaisin oletusselaimeksi IE:n tee seuraavasti:

Avaa IE ja valitse selainikkunan oikeasta yläkulmasta Tools/Internet Options, välilehti programs ja paina napista Make Default



Tallenna valitsemalla "OK"